

OFICINA DE GESTIÓN AMBIENTAL

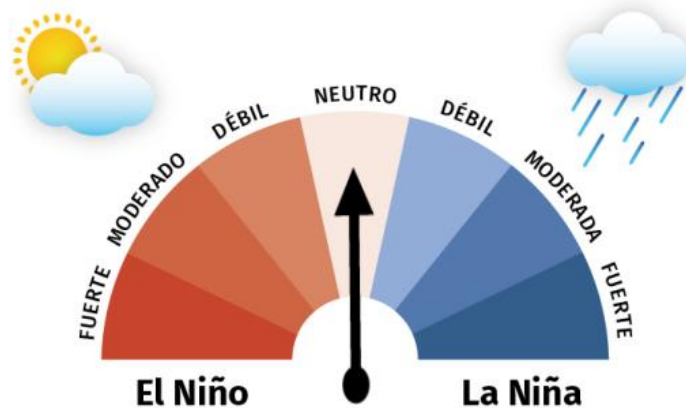
Seguimiento a El Niño Oscilación del Sur (ENOS) – Diciembre de 2024

¿Qué es ENOS?

La variabilidad climática en Colombia está influenciada por diferentes patrones. Uno de los principales es ENOS, el cual es un ciclo natural que ocurre en el océano Pacífico tropical, caracterizado por la interacción entre la atmósfera y el océano. Este fenómeno provoca variaciones en la Temperatura Superficial del Mar (TSM), la presión atmosférica, los vientos y las nubes, generando fluctuaciones entre condiciones cálidas o frías y alterando los patrones de sequía y humedad a nivel global (WMO, 2024). ENOS oscila entre 3 fases: La Niña, neutral y El Niño.

¿En qué fase estamos?

La Oficina de Gestión Ambiental (OGA) informa que, de acuerdo con los reportes emitidos por diferentes centros climáticos mundiales, entre estos el *Climate Prediction Center* (CPC) de la *National Oceanic and Atmospheric Administration* (NOAA), actualmente ENOS se encuentra en fase Neutra.



Fuente: <https://www.agronet.gov.co/agroclima/>

¿Cómo se monitorea?

El seguimiento de ENOS se realiza mediante diversos indicadores, entre estos está el Índice Oceánico del Niño (ONI por sus siglas en inglés) que se calcula como una media móvil trimestral de las anomalías de TSM. El ONI indica El Niño si supera +0,5 y La Niña si está por debajo de -0,5. A continuación se presenta la tabla del índice ONI correspondiente al año 2024, donde se puede observar que para el trimestre Octubre-Noviembre-Diciembre (OND) se registró un valor de -0,4 correspondiente a neutro.

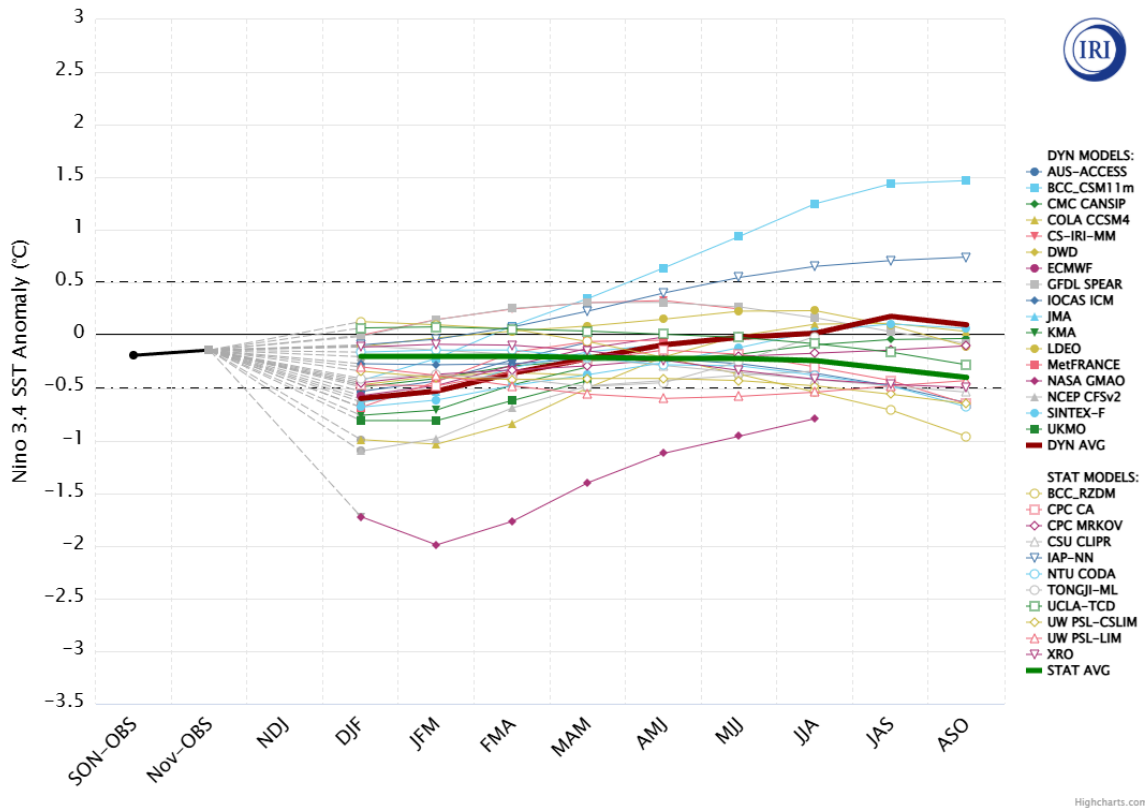
ÍNDICE OCEÁNICO DEL NIÑO (ONI)												
AÑO	DEF	EFM	FMA	MAM	AMJ	MJJ	JJA	JAS	ASO	SON	OND	NDE
2024	1,8	1,5	1,1	0,7	0,4	0,2	0,0	-0,1	-0,2	-0,3	-0,4	

Fuente: https://origin.cpc.ncep.noaa.gov/products/analysis_monitoring/ensostuff/ONI_v5.php

¿Cuáles son las predicciones?

Existen varios modelos de predicción del ENOS a nivel mundial. El siguiente gráfico muestra las predicciones de los modelos para las anomalías de la TSM. La mayoría indican condiciones neutrales para el trimestre Noviembre-Diciembre-Enero (NDJ siglas en inglés).

Model Predictions of ENSO from Dec 2024



Fuente: <https://iri.columbia.edu/our-expertise/climate/forecasts/enso/current/>

De acuerdo con el CPC de la NOAA, se estima un 59% de probabilidad de que se desarrolle La Niña durante el trimestre Noviembre-Enero. Sin embargo, las previsiones del ENOS basadas en modelos del *International Research Institute (IRI)*, indican que las condiciones neutrales continuarán para el periodo entre diciembre 2024 y febrero de 2025.

RECOMENDACIONES:

ENOS continúa en fase neutra, y la Oscilación de Madden-Julian (una onda atmosférica que se desplaza por la región tropical) se encuentra en la fase que inhibe la precipitación durante la primera semana de diciembre. Posteriormente, se espera que esta onda cambie a su fase convectiva, lo que favorecerá las lluvias hacia final de mes. De acuerdo con lo anterior, la OGA hace un llamado a la comunidad universitaria para que adopten las siguientes medidas para el periodo de lluvias, las cuales deben considerarse de acuerdo a las condiciones particulares de cada contexto:

RECOMENDACIONES A LA COMUNIDAD UNIVERSITARIA:

Acciones en Tiempos de Lluvias

Durante la temporada de lluvias en Bogotá, es fundamental tomar medidas responsables para proteger el medio ambiente. ¡Conoce nuestras recomendaciones!

Residuos en su lugar

Evita que la basura obstruya el alcantarillado y cause inundaciones. Usa correctamente las canecas del campus.

Uso responsable del agua

Aunque llueva, no desperdiciemos agua. Cierra bien las llaves y reporta fugas en las instalaciones.

Protege las zonas verdes

Las áreas verdes absorben el exceso de agua y reducen inundaciones. Evita pisarlas o dañarlas.

Reporta árboles en riesgo

Si observas árboles con ramas fracturadas, en contacto con redes eléctricas o muy inclinados dentro del campus, informa a la Oficina de Gestión Ambiental (OGA) escribiendo a: oga_bog@unal.edu.co. Tu reporte ayuda a prevenir accidentes y proteger el entorno.

Movilidad sostenible

Reduce el tráfico y las emisiones durante las lluvias usando transporte público o compartido.

Cuidado del agua

Usa productos de limpieza con responsabilidad para evitar que químicos contaminen las fuentes de agua.

Solidaridad

Apoya a quienes lo necesiten en esta temporada a través de iniciativas y voluntariados.

Cada acción cuenta

En tiempos de lluvias, actuar con responsabilidad ayuda a cuidar nuestro entorno.
¡Súmate al cambio!

Las predicciones respecto a la evolución de ENOS se publican mensualmente. La OGA continuará con el proceso de monitoreo de las estimaciones y proyecciones realizadas por diversos centros climáticos e informará a la comunidad si cambian las condiciones y por ende las recomendaciones.

Para mayor información consulte:

- Pronóstico ENOS- *International Research Institute (IRI)*: <https://iri.columbia.edu/our-expertise/climate/forecasts/enso>
- Episodios fríos y cálidos por temporada- *Climate Prediction Center (CPC)*: https://origin.cpc.ncep.noaa.gov/products/analysis_monitoring/ensostuff/ONI_v5.php
- Boletín de predicción climática- *Instituto de Hidrología, Meteorología y Estudios Ambientales (IDEAM)* : <http://www.pronosticosyalertas.gov.co/web/tiempo-y-clima/prediccion-climatica>
- El Niño/ Oscilación del Sur – *World Meteorological Organization (WMO)* : <https://library.wmo.int/records/item/49915-el-nino-oscilacion-del-sur>