

## OFICINA DE GESTIÓN AMBIENTAL

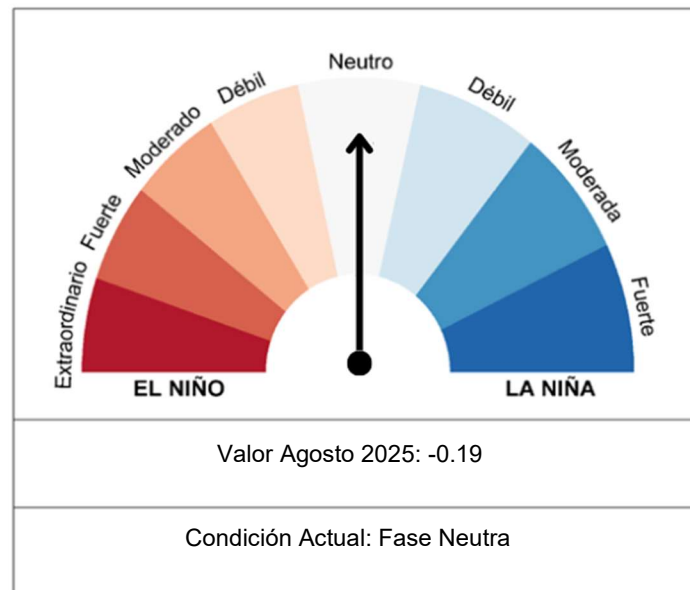
### Seguimiento a El Niño Oscilación del Sur (ENOS) – agosto de 2025

#### ¿Qué es ENOS?

La dinámica climática en Colombia está fuertemente condicionada por diversos fenómenos de escala global. Uno de los más relevantes es el fenómeno El Niño-Oscilación del Sur (ENOS), un proceso natural que ocurre en el océano Pacífico tropical, resultado de la interacción compleja entre el océano y la atmósfera. Este fenómeno modula variables clave como la Temperatura Superficial del Mar (TSM), la presión atmosférica, los vientos y la nubosidad, influyendo directamente en los ciclos de lluvia y sequía alrededor del mundo (WMO, 2024; IDEAM, 2023). ENOS presenta tres fases principales: El Niño, La Niña y la condición neutra, cada una con efectos particulares sobre el clima regional y global.

#### ¿En qué fase estamos?

La Oficina de Gestión Ambiental (OGA) comunica que, según los informes proporcionados por diversos centros climáticos internacionales, incluyendo el Climate Prediction Center (CPC) de la National Oceanic and Atmospheric Administration (NOAA), el fenómeno ENOS se encuentra actualmente en su fase Neutra.



Fuente: <https://qweather.com/enso/oni.htm>

## ¿Cómo se monitorea?

El fenómeno El Niño-Oscilación del Sur (ENOS) se monitorea principalmente a través del Índice Oceánico del Niño (ONI), indicador oficial utilizado por la NOAA. Este se calcula como la media móvil de tres meses de las anomalías de la temperatura superficial del mar (TSM) en la región Niño 3.4 (5°N-5°S, 120°-170°W). Se considera un evento El Niño cuando el ONI alcanza o supera los +0,5 °C durante al menos cinco trimestres móviles consecutivos, y un evento La Niña cuando es igual o inferior a -0,5 °C bajo las mismas condiciones, de lo contrario se considera una Fase Neutra. Según su magnitud, los eventos se clasifican como débiles ( $\pm 0,5$  a  $\pm 0,9$  °C), moderados ( $\pm 1,0$  a  $\pm 1,4$  °C) o fuertes ( $\pm 1,5$  a  $\pm 1,9$  °C); la categoría de muy fuerte ( $\geq 2,0$  °C) aplica únicamente para eventos El Niño. De acuerdo con reportes de centros climáticos internacionales, como el Climate Prediction Center (CPC) de la NOAA, actualmente el ENOS se encuentra en fase Neutra. Esto se confirma con los valores del ONI, donde, por ejemplo, para el trimestre junio-julio-agosto (JJA) se registró una anomalía de -0,19 °C, correspondiente a una fase neutra.

ÍNDICE OCEÁNICO DEL NIÑO (ONI)												
AÑO	JJA	JAS	ASO	SON	OND	NDE	DEF	EFM	FMA	MAM	AMJ	MJJ
2023-2024	1.07	1.32	1.56	1.78	1.92	1.95	1.79	1.49	1.14	0.71	0.4	0.15
2024-2025	0.04	-0.11	-0.21	-0.26	-0.37	-0.52	-0.59	-0.39	-0.19	-0.09	-0.11	-0.11
2025-2026	-0.19											

Fuente: [https://origin.cpc.ncep.noaa.gov/products/analysis\\_monitoring/ensostuff/ONI\\_v5.php](https://origin.cpc.ncep.noaa.gov/products/analysis_monitoring/ensostuff/ONI_v5.php)

## ¿Cuáles son las predicciones?

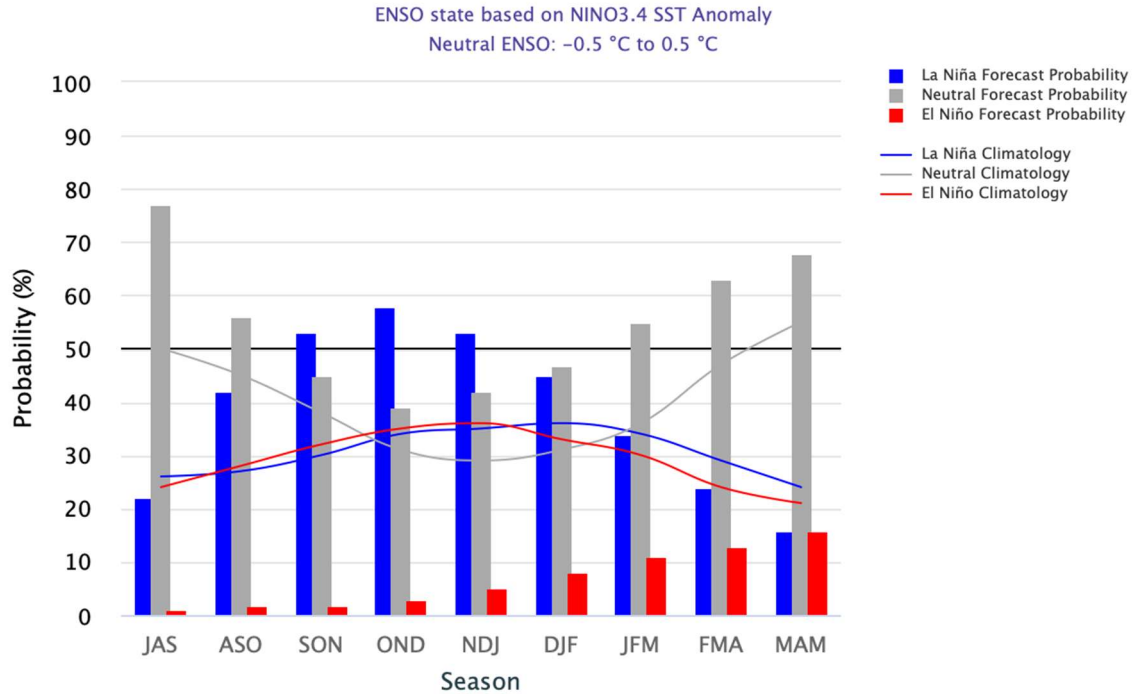
A mediados de agosto de 2025, el océano Pacífico ecuatorial se mantiene en una fase ENSO-neutral, con temperaturas de la superficie del mar en la región Niño 3.4 cercanas a los valores normales.

Según el pronóstico de la columna ENSO del IRI, existe una probabilidad moderada (68%) de que las condiciones neutrales se mantengan entre agosto y octubre de 2025, y se espera que continúen hasta finales del período de pronóstico.

Sin embargo, entre septiembre-noviembre (SON) y octubre-diciembre (OND), la probabilidad de que persista el estado neutral disminuye ligeramente al 49% y 50%, aunque sigue siendo mayor que la de un evento La Niña o El Niño. En estas mismas temporadas, la posibilidad de desarrollo de La Niña aumenta gradualmente, alcanzando 39% en SON y 44% en OND.

Hacia los períodos de invierno y primavera de 2025-2026, se prevé que las condiciones ENSO-neutrales vuelvan a consolidarse como el escenario más probable, con una tendencia al incremento en sus probabilidades.

### Early-August 2025 CPC Official Probabilistic ENSO Forecasts



Fuente: <https://iri.columbia.edu/our-expertise/climate/forecasts/enso/2025-February-quick-look/>

### RECOMENDACIONES:

Durante agosto de 2025, el océano Pacífico ecuatorial permaneció bajo condiciones neutras del fenómeno ENSO, sin indicios de un evento El Niño o La Niña. A pesar de ello, la variabilidad atmosférica regional e intraestacional continuó influyendo en el comportamiento climático del país.

En el caso de Bogotá y el altiplano cundiboyacense, agosto representa la consolidación del segundo periodo seco del año. Durante este mes se observa una disminución en la frecuencia e intensidad de las lluvias, acompañada de mayores amplitudes térmicas diarias y cielos con menor cobertura nubosa. Estas condiciones se enmarcan dentro del comportamiento climático habitual para la región andina durante esta época.

### RECOMENDACIONES A LA COMUNIDAD UNIVERSITARIA:

**PREPÁRATE PARA LLUVIAS PUNTUALES:** Aunque las lluvias puedan ser menos frecuentes en algunos sectores, los aguaceros siguen ocurriendo, especialmente en las tardes.

**EVITA ZONAS PROPENSAS A INUNDACIONES:** Identifica los puntos bajos o con problemas de drenaje dentro y fuera del campus y evita circular por ellos durante o después de las lluvias intensas.

**CUIDA LA INFRAESTRUCTURA UNIVERSITARIA:** Si ves canales, techos o desagües obstruidos, repórtalos de inmediato a las autoridades del campus para evitar encharcamientos o daños.

**NO ARROJES BASURA AL SUELO:** Esto puede taponar alcantarillas y causar inundaciones. Usa las canecas y ayuda a mantener limpios los entornos comunes.

**PROTEGE LOS MATERIALES DE ESTUDIO:** Usa morrales o maletines impermeables y mantén tus documentos electrónicos respaldados en caso de daños por agua.

**MONITOREA LA SALUD AMBIENTAL DEL CAMPUS:** Las lluvias pueden provocar caída de ramas, formación de hongos en zonas húmedas o presencia de vectores (como zancudos). Reporta cualquier situación a la OGA: [oga\\_bog@unal.edu.co](mailto:oga_bog@unal.edu.co).

**PROMUEVE UNA MOVILIDAD SEGURA Y SOSTENIBLE:** Usa transporte público o bicicleta si es posible, pero con precaución. Si conduces, mantén la distancia y reduce la velocidad durante la lluvia.

**MANTENTE INFORMADO:** Consulta reportes del IDEAM o canales oficiales de la universidad para conocer alertas por lluvias, tormentas eléctricas o deslizamientos.

Las predicciones respecto a la evolución de ENOS se publican mensualmente. La OGA continuará con el proceso de monitoreo de las estimaciones y proyecciones realizadas por diversos centros climáticos e informará a la comunidad si cambian las condiciones y por ende las recomendaciones.

**Para más información consulte:**

- Pronóstico ENOS- *International Research Institute (IRI)*: <https://iri.columbia.edu/our-expertise/climate/forecasts/enso>
- Episodios fríos y cálidos por temporada- *Climate Prediction Center (CPC)*: [https://origin.cpc.ncep.noaa.gov/products/analysis\\_monitoring/ensostuff/ONI\\_v5.php](https://origin.cpc.ncep.noaa.gov/products/analysis_monitoring/ensostuff/ONI_v5.php)
- Boletín de predicción climática- *Instituto de Hidrología, Meteorología y Estudios Ambientales (IDEAM)* : <http://www.pronosticosyalertas.gov.co/web/tiempo-y-clima/prediccion-climatica>
- El Niño/ Oscilación del Sur – *World Meteorological Organization (WMO)* : <https://library.wmo.int/records/item/49915-el-nino-oscilacion-del-sur>